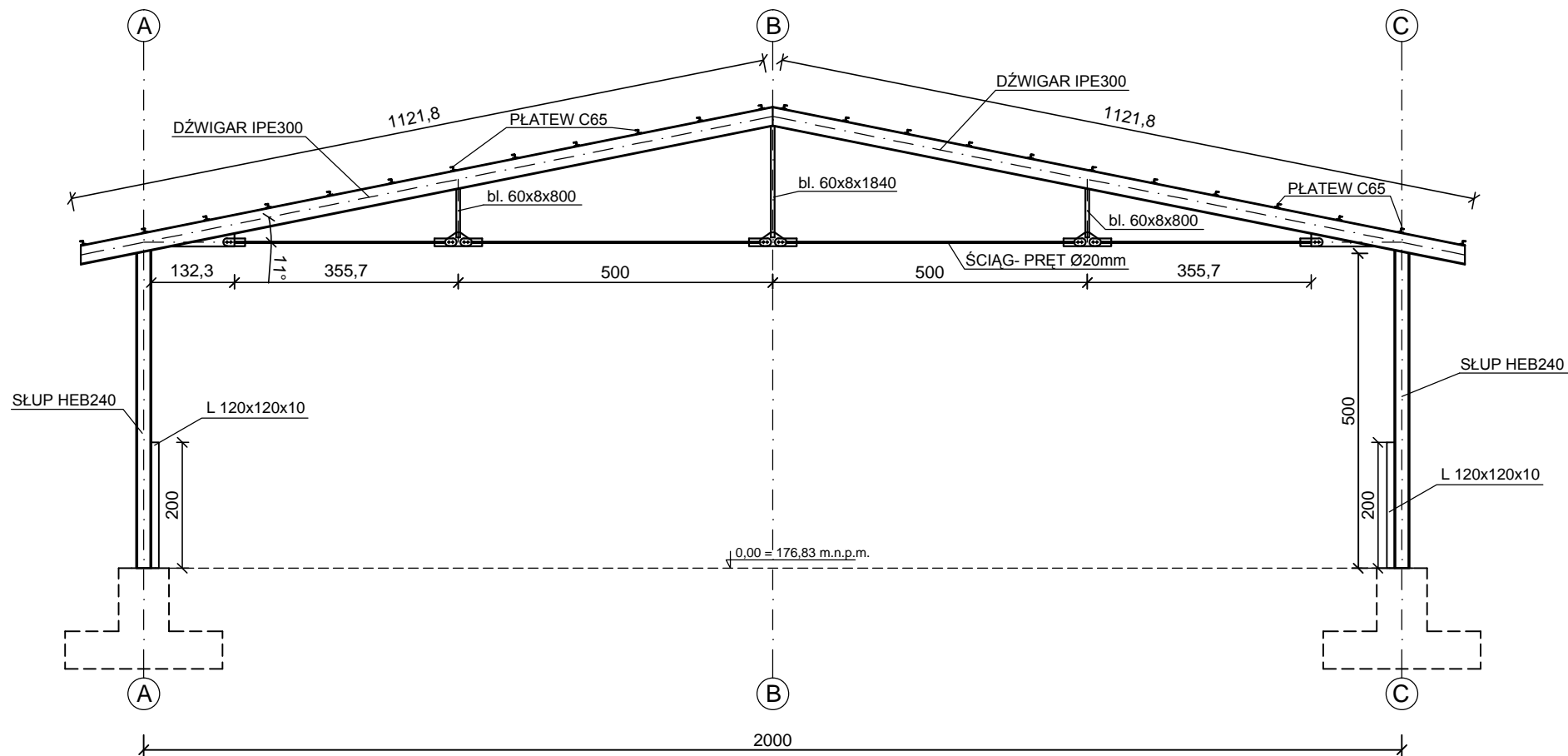
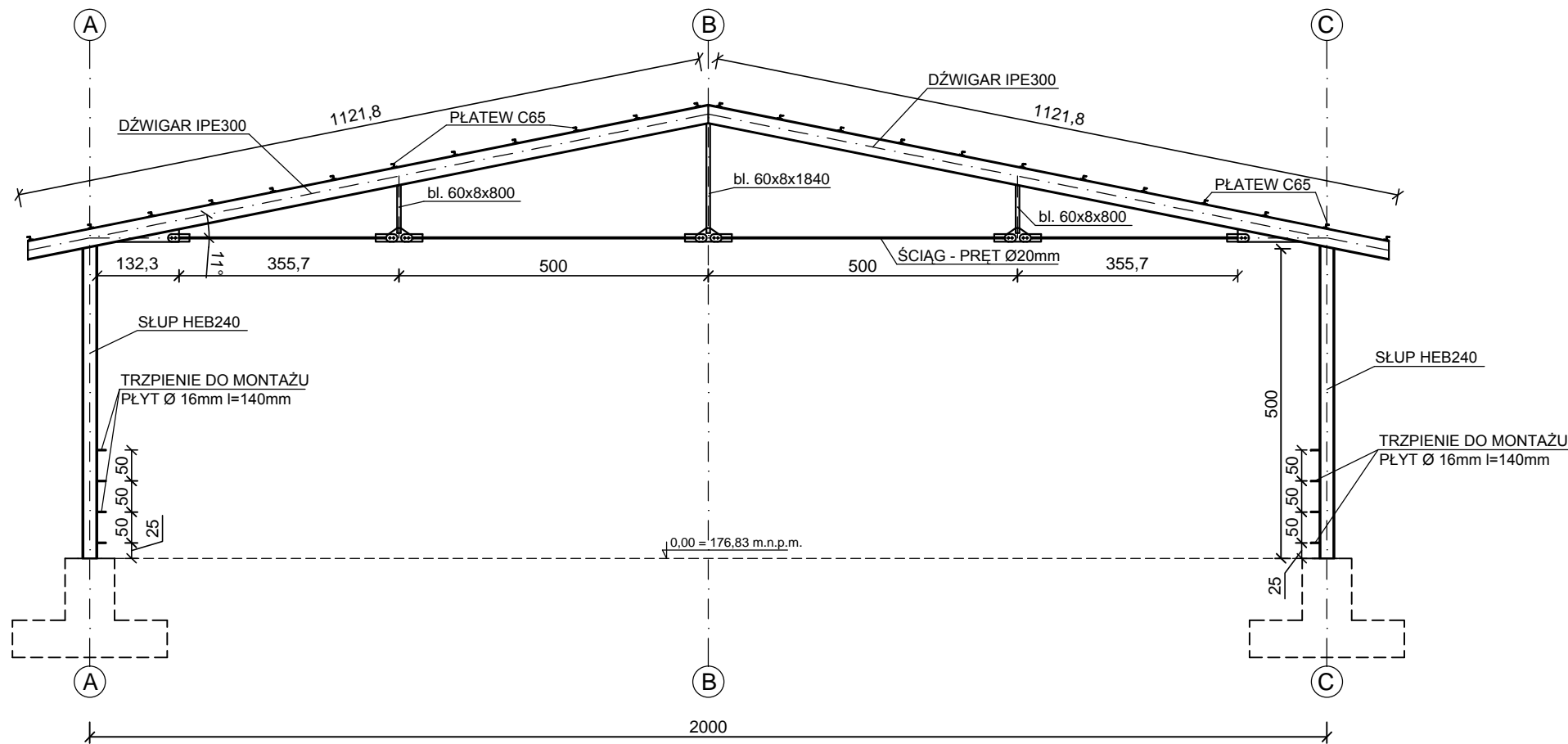


WIATA SUSZENIA OSADÓW - RAMA W OSI 1 i 5



WIATA SUSZENIA OSADÓW - RAMA W OSI 2, 3 i 4



- UWAGI:
- 1) TRZPIENIE STALOWE DO MOCOWANIA DESEK ŻELBETOWYCH WYKONAĆ Z PRĘTÓW GWINTOWANYCH Ø16mm dł. 140mm Z NAKRETKĄ M16 kl.4,8, SPAWANYCH DO SŁUPA, NAKŁADKĘ O WYM. 240x2000mm gr. 10mm DOCISKAJĄCĄ DESKĘ DO SŁUPA WYKONAĆ Z BLACHY STALOWEJ
 - 2) RAMY KOTWIONE DO FUNDAMENTÓW ZA POMOCĄ 4 ŚRUB FAJKOWYCH F30 NA KAŻDĄ STOPE, DŁUGOŚĆ ZAKOTWIENIA 120cm
 - 3) WSZYSTKIE ELEMENTY KONSTRUKCJI STALOWEJ ZABEZPIECZYĆ PRZED KOROZJĄ ZESTAWEM FARB EPOKSYDOWYCH
 - 4) WYMIARY NA RYSUNKU PODANO W cm

BETON B25
STAL St3S

PRO-IN-MAT®

Zakład Usług Projektowych i Wykonawstwa Instalacji Sanitarnych PRO-IN-MAT
33-100 TARNÓW, UJEJSKIEGO 12, TEL. 627-26-37,621-08-66, e-mail: mmatyjewicz@poczta.okay.pl

NAZWA I ADRES OBIEKTU BUDOWLANEGO:
ROZBUDOWA OCZYSZCZALNI ŚCIEKÓW W PARTYNIE
DO Q=804m³/d – GM. RADOMYŚL WIELKI

TYTUŁ:
WIATA STALOWA SUSZENIA OSADÓW
– KONSTRUKCJA RAMY GŁÓWNEJ

SKALA:
1:100

PROJEKTANT:
inż. PIOTR ŁABNO UPR.BUD.BUA-NB-8346/5/90
specjalność konstrukcyjno-budowlana

DATA:
06.2016

PODPIS:
NR RYS.:
K8

OPRACOWAŁ:
mgr inż. MAREK DOJKA

DATA:
06.2016

PODPIS:
NR STR.: